

Setting Up Your Computer

安装计算机 | 安裝電腦 | コンピュータのセットアップ | 컴퓨터 설치

CAUTION:

Before you set up and operate your Dell™ computer, see the safety instructions in the *Product Information Guide*. See your *Owner's Manual* for a complete list of features.

警告:

在安装和运行 Dell™ 计算机之前，请参阅《产品信息指南》中的安全说明。有关功能的完整列表，请参阅《用户手册》。

警告:

安裝和操作 Dell™ 電腦之前，請參閱《產品資訊指南》中的安全說明。請參閱《使用者手冊》以取得功能的完整清單。

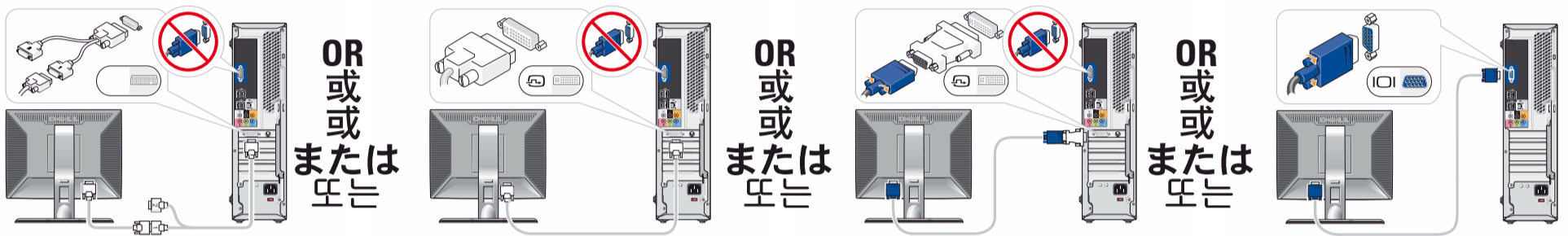
警告:

Dell™ コンピュータをセットアップして操作する前に、『製品情報ガイド』の安全にお使いいただくための注意をお読みください。詳細な機能の一覧については、『オーナーズマニュアル』を参照してください。

주의:

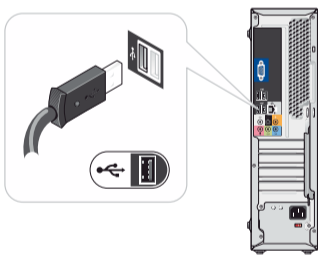
Dell™ 컴퓨터를 설치하여 사용하기 전에 *제품 정보 안내*의 안전 지침을 참조하십시오. 전체 기능 목록은 *사용 설명서*를 참조하십시오.

1 | Connect the monitor using ONLY ONE of the following cables: the dual monitor Y-adapter cable, the white DVI cable, or the blue VGA cable



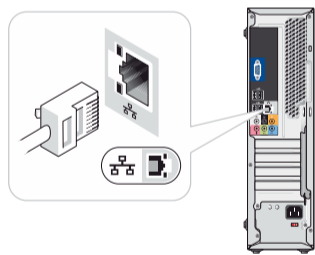
仅使用以下电缆之一连接显示器：双显示器 Y 型适配器电缆、白色 DVI 电缆或蓝色 VGA 电缆
請僅使用以下一條電纜連接監視器：雙監視器 Y 型適配器電纜、白色 DVI 電纜或藍色 VGA 電纜
デュアルモニター Y アダプターケーブル、DVI ケーブル (白)、または VGA ケーブル (青) のうちいずれか 1 本のみを使用して、モニターを接続します
다음 케이블 중 하나만 사용하여 모니터에 연결하십시오. 이 중 모니터 Y 어댑터 케이블, 흰색 DVI 케이블 또는 청색 VGA 케이블

2 | Connect keyboard and mouse



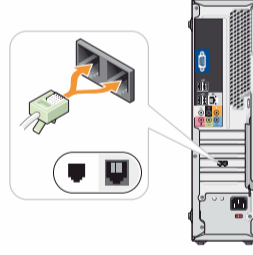
连接键盘和鼠标
連接鍵盤和滑鼠
キーボードとマウスを接続します
키보드 및 마우스를 연결하십시오

3 | Connect network (cable not included)



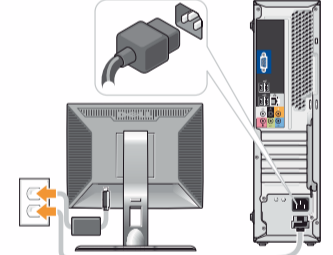
连接网络 (不含电缆)
連接網路 (不含電纜)
ネットワークに接続します(ケーブルは別売り)
네트워크를 연결하십시오(케이블포함안됨)

4 | Connect modem (optional) (cable not included)



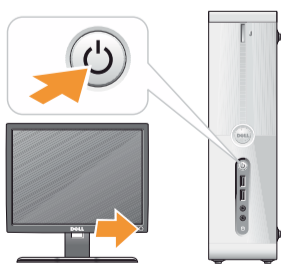
连接调制解调器 (可选, 不含电话线)
連接數據機 (選購的, 不含電纜)
オプションのモデムを接続します
(ケーブルは別売り)
모뎀 연결(옵션, 전화 케이블 포함 안됨)

5 | Connect power cables



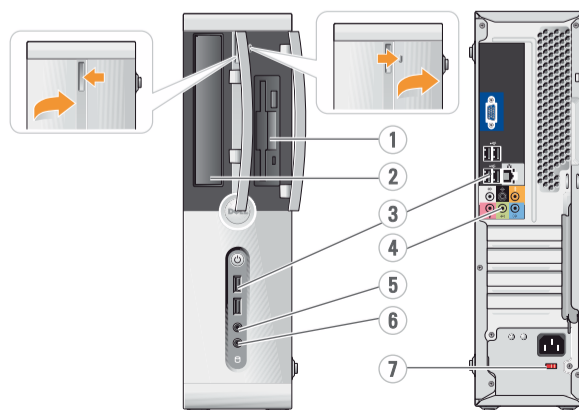
连接电源电缆
連接電源線
電源ケーブルを接続します
전원 케이블을 연결하십시오

6 | Press power buttons



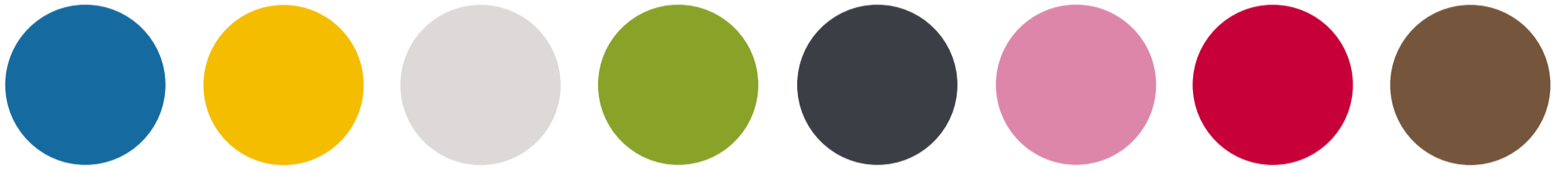
按电源按钮
按電源按鈕
電源ボタンを押します
전원 단추 누르기

About Your Computer | 关于您的计算机 | 關於電腦 | コンピュータについて | 컴퓨터 정보



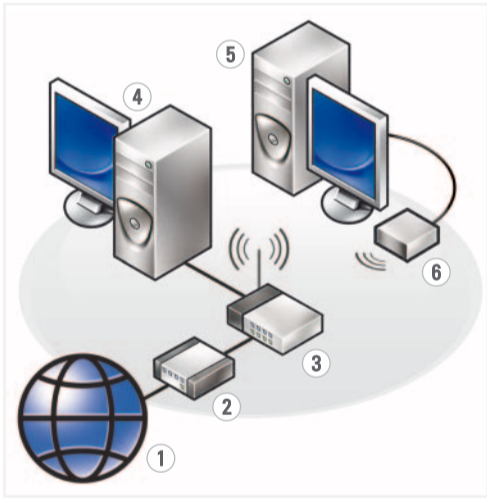
- | | | |
|--|--------------------|------------------------------|
| 1. floppy drive / Media Card Reader (optional) | 1. 軟碟機/媒體讀卡機 (選購) | 1. 플로피 드라이브 / 미디어 카드 리더 (옵션) |
| 2. optical drive | 2. 光碟機 | 2. 광학 드라이브 |
| 3. USB 2.0 connectors (6) | 3. USB 2.0 連接器 (6) | 3. USB 2.0 커넥터 (6) |
| 4. speaker connectors | 4. 喇叭連接器 | 4. 스피커 커넥터 |
| 5. headphone connector | 5. 耳機連接器 | 5. 헤드폰 커넥터 |
| 6. microphone connector | 6. 麥克風連接器 | 6. 마이크로폰 커넥터 |
| 7. voltage selection switch | 7. 電壓選擇開關 | 7. 전압 선택 스위치 |

- | | |
|------------------------|------------------------------|
| 1. 軟碟驅動器 / 介質卡閱讀器 (可選) | 1. 플로피 드라이브 / 미디어 카드 리더 (옵션) |
| 2. 光碟驅動器 | 2. 옵티컬 드라이브 (옵션) |
| 3. USB 2.0 連接器 (6 個) | 3. USB 2.0 코넥타 (6) |
| 4. 揚聲器連接器 | 4. 스피커 코넥타 |
| 5. 耳機連接器 | 5. 헤드폰 코넥타 |
| 6. 麥克風連接器 | 6. 마이크 코넥타 |
| 7. 電壓選擇開關 | 7. 電壓選擇 스위치 |



安裝電腦
安裝計算機

SETTING UP YOUR COMPUTER Dell™ INSPIRON™ 530S/531S



Wireless Network (Optional)

1. Internet service
2. Cable or DSL modem
3. Wireless router
4. Desktop computer with network adapter
5. Desktop computer with USB wireless adapter
6. USB wireless adapter

See your computer or router's documentation for more information on how to set up and use your wireless network.

无线网络 (可选)

1. Internet 服务
2. 电缆或 DSL 调制解调器
3. 无线路由器
4. 带有网络适配器的台式计算机
5. 配备 USB 无线适配器的台式计算机
6. USB 无线适配器

有关如何安装和使用无线网络的详情, 请参阅计算机或路由器的说明文件。

無線網路 (選購)

1. Internet 服務
2. 纜線或 DSL 數據機
3. 無線路由器
4. 配備網路配接卡的桌上型電腦
5. 配備 USB 無線配接卡的桌上型電腦
6. USB 無線配接卡

請參閱電腦或路由器的說明文件, 以獲得更多有關如何設定和使用無線網路的資訊。

ワイヤレスネットワーク (オプション)

1. インターネット サービス
2. ケーブルモデムまたはDSL モデム
3. ワイヤレスルーター
4. ネットワークアダプタ付きのデスクトップコンピュータ
5. USBワイヤレスアダプタが装備されたデスクトップコンピュータ
6. USBワイヤレスアダプタ

ワイヤレスネットワークのセットアップ方法と使い方の詳細については、お使いのコンピュータまたはルーターのマニュアルを参照してください。

무선 네트워크 (옵션)

1. 인터넷 서비스
2. 케이블 또는 DSL 모뎀
3. 무선 라우터
4. 네트워크 어댑터가 장착된 데스크탑 컴퓨터
5. USB 무선 어댑터가 장착된 데스크탑 컴퓨터
6. USB 무선 어댑터

무선 네트워크 설정 및 사용 방법에 대한 자세한 내용은 컴퓨터 또는 라우터의 설명서를 참조하십시오.



Finding Answers

See your *Owner's Manual* for more information about using your computer. If you do not have a printed copy of the *Owner's Manual*, you can view it online by clicking the *Documentation and Support* icon on the desktop or go to support.dell.com.

查找解决方案

有关使用计算机的详情, 请参阅《用户手册》。如果您没有《用户手册》的打印副本, 可以单击桌面上的“说明文件和支持”图标在线阅读该手册。
support.dell.com.

尋找解決方案

請參閱《使用者手冊》以獲得更多有關使用電腦的資訊。如果沒有印刷版本的《使用者手冊》, 可以按一下桌面上的文件與支援圖示線上觀閱。
support.dell.com.

サポート情報

コンピュータの使い方の詳細については、『オーナーズマニュアル』を参照してください。『オーナーズマニュアル』の印刷版をお持ちでない場合は、デスクトップで Documentation and Support (マニュアルとサポート) アイコンをクリックしてオンラインで表示することもできます。
support.jp.dell.com.

답변 찾기

컴퓨터 사용에 대한 자세한 내용은 *사용 설명서*를 참조하십시오. *사용 설명서*의 사본이 없을 경우 바탕 화면의 *설명서 및 기술 지원*을 클릭하여 온라인에서도 참조할 수 있습니다.
support.dell.com.

Printed in Malaysia

Information in this document is subject to change without notice.

© 2007 Dell Inc. All rights reserved. Reproduction in any manner whatsoever without the written permission of Dell Inc. is strictly forbidden.

Dell, the DELL logo, Yours is Here, and Inspiron are trademarks of Dell Inc. Dell disclaims proprietary interest in the marks and names of others.

November 2007

本文件中的資訊如有更改, 恕不另行通知。

© 2007 Dell Inc. 版權所有, 翻印必究。未經 Dell Inc. 書面許可, 嚴禁以任何形式進行複製。

Dell, DELL 徽標和, Yours is Here, Inspiron 是 Dell Inc. 的商標。Dell 對其他公司的商標和產品名稱不擁有任何專利權。

2007 年 11 月

本文件中的資訊如有變更, 恕不另行通知。

© 2007 Dell Inc. 版權所有。未經 Dell Inc. 的書面許可, 不准以任何形式進行複製。

Dell, DELL 徽標和, Yours is Here, Inspiron 是 Dell Inc. 的商標。Dell 並不擁有其他公司商標及名稱的所有權。

2007 年 11 月

本書の内容は予告なく変更されることがあります。

© 2007 すべての著作権は Dell Inc. にあります。

Dell Inc. の書面による許可のない複製は、いかなる形態においても厳重に禁じられています。

Dell, DELL ロゴ、および、Yours is Here, Inspiron は Dell Inc. の商標です。Dell は、他の商標や名称は、一社 Dell に所属するものではありません。

2007 年 11 月

본 설명서에 수록된 정보는 사전 통보 없이 변경될 수 있습니다.

© 2007 Dell Inc. All rights reserved. Dell Inc.의 사전 승인 없이 어떠한 경우에도 무단 복제하는 것을 엄격히 금합니다.

Dell, DELL 로고 및, Yours is Here, Inspiron 은 Dell Inc.의 상표입니다. Dell은 다른 상표 및상표명에 대한 어떠한 소유권도없음을 알려드립니다.

2007년 11월



OYN905A02

